

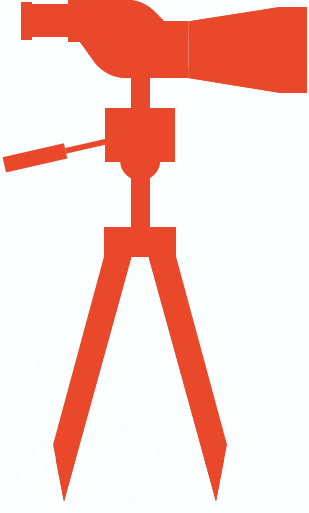
# TOF Portal Açıldı

Federasyonumuz bünyesinde geliştirilen TOF Portal, yeni arayüzü ile hizmete girmiştir. Tüm Sporcularımızın, Antrenörlerimizin, Hakemlerimizin ve Kulüplerimizin, Yeni TOF Portal Sistemine Kayıt olması gerekmektedir.

## Sporcular

Sistemimizde Kayıtlı her sporcu kendine Kullanıcı Adı ve Şifre oluşturarak, TOF Portal'da hesap açacaktır.

01



## Antrenörler

Sistemimizde kayıtlı her Antrenör kendisine bir Kullanıcı Adı ve Şifre oluşturarak TOF Portal'da hesap açacaktır. Antrenör Vize Dekontları TOF Portal üzerinden gönderilecektir.

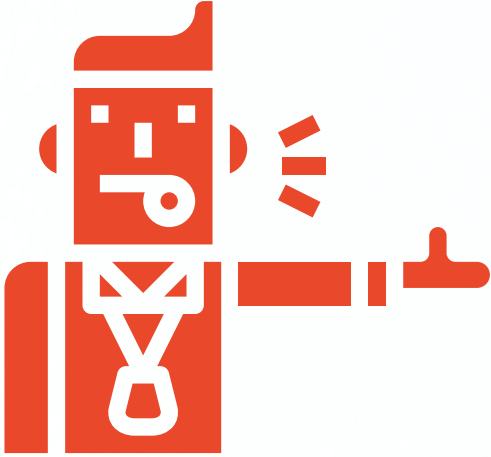
02



## Kulüplerimiz

Sistemimizde Kayıtlı her Kulüp kendine Kullanıcı ve Şifre oluşturarak, TOF Portal'da hesap açacaktır. Kulüp Vize dekontları ve Yarışma kayıt ücreti dekontları TOF Portal üzerinden gönderilecektir.

03



## Hakemlerimiz

Sistemimizde Kayıtlı her Hakem kendisine Kullanıcı Adı ve Şifre oluşturarak TOF Portal'da hesap açacaktır. Hakem vize dekontları TOF Portal üzerinden gönderilecektir.

04

## İl Temsilcilerimiz

Kullanıcı adı ve şifrelerini TOF Bilişim Ekibinden alarak sisteme giriş yapabilirler.

05



Yeni TOF Portal Sisteminde yarışmalara sporcu ve antrenör ekleme işlemlerini **Kulüpler**, kendi kullanıcı hesapları ile yapacaklardır. **İl Temsilcileri** sadece Onaylama işlemini gerçekleştireceklerdir.

## Kulüpler

Yarışma kayıt dönemlerinde, sporcuları ve antrenörleri yarışmaya Kulüp Yöneticisi ekler.

06



07

## Kulüpler

Kulüp Yöneticisi, sporcu ve antrenör resimleri ile H.E.S. kodlarını güncelleyebilirler.

## Kulüpler

Yarışmaya sporcu ve antrenör eklerken H.E.S. KODU kontrolü yapılır. Sağlık Bakanlığı ile yapılan Entegrasyon sayesinde Onay alınarak, yarışmaya kayıt işlemine devam edilir.

08



## İl Temsilcileri

Yetki alanında bulunan Ferdi Sporcuları yarışmalara İl Temsilcileri ekler. Kayıtlar bittikten sonra Kafile Listesi oluşturarak Gençlik ve Spor İl Müdürlüğüne gönderir. Gençlik ve Spor İl Müdürlüğüne onaylanan kafile listesi tekrar TOF Portal üzerinden sisteme geri yüklenmesi gerekmektedir.

09

## İl Temsilcileri

İl Temsilcilerimiz yarışma kayıt süresi içerisinde, yarışmaya sporcu ekleyen kulüplerin sporcularını ve antrenörleri kendi ekranlarında görür ve Onay verir.

10

